




Посмотреть станок
в действии на
YouTube 



Basic 180 Super

- литая станина из серого чугуна с ребристой поверхностью
- все направляющие индукционно закалены и прецизионно отшлифованы
- главный шпиндель имеет крепление D1-4", диаметр отверстия $\varnothing 38$ мм, оснащён 2-мя регулируемыми коническими роликовыми подшипниками
- все зубчатые колёса изготовлены из хромникелевой стали, закалены, прецизионно отшлифованы, погружены в ванну с маслом
- задняя бабка может быть смещена на ± 10 мм для нарезания конусов
- мощный двигатель (2,4 кВт) главного привода расположен в подставке
- регулирование направляющих с помощью клиновых пластинок
- протокол готовой продукции в соответствии с DIN
- установлено 3-осевое УЦИ

3-осевое УЦИ

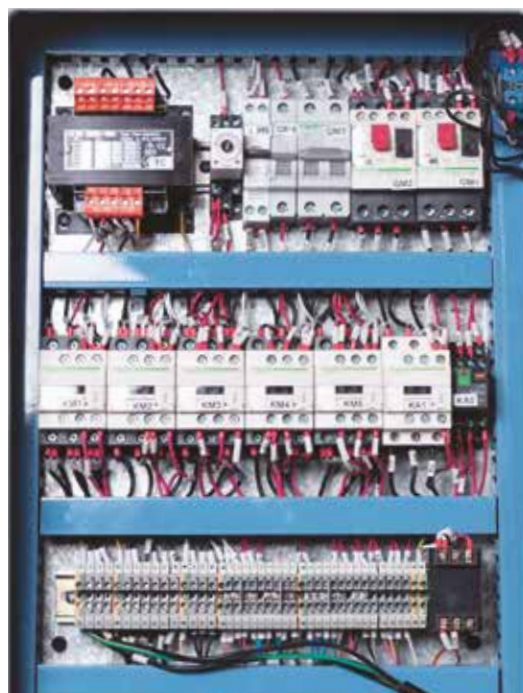
- более высокая точность обработки
- низкая погрешность
- высокий уровень производственной безопасности
- существенная экономия времени

- повышенная продуктивность труда
- удобно считываемый индикатор
- удобные для пользователя функции
- наглядная панель клавиатуры
- разрешение 0,01 / 0,005 мм
- ввод данных координат
- сохранение значений координат при выключенном индикаторе
- расчет диаметра образца отверстия
- калькулятор
- память для 10 инструментов
- переключение радиус / диаметр
- перевод мм/дюйм
- легко устанавливается и не требует техобслуживания
- индикатор значений поперечных (Z0) и продольных салазок (Z1) может показывать не только раздельно (Z0 или Z1), но и на токарных станках в виде индикации суммы / разницы



Выбор подходящей частоты вращения шпинделя токарного станка Basic 180 Super с помощью 16-ступенчатого редуктора

Технические данные	Basic 180 Super	
Рабочая зона		
Расстояние между центрами	мм	1.000
Макс. Ø заготовки над станиной	мм	356
Макс. Ø заготовки над суппортом	мм	220
Макс. Ø заготовки над мостком	мм	506
Длина мостка	мм	206
Ширина станины	мм	206
Технологический ход		
Технологический ход, ось X	мм	178
Технологический ход, ось Z1	мм	92
Диапазон поворота верхних салазок		± 50°
Главный шпиндель		
Частота вращения шпинделя	об/мин	(16) 45 - 1.800
Внутренний диаметр шпинделя	мм	38
Зажим шпинделя		Camlock D1-4
Конус шпинделя	МК	5
Подача		
Скорость подачи, ось X	мм/об	0,015 - 0,22
Скорость подачи, ось Z	мм/об	0,043 - 0,653
Нарезание резьбы		
Нарезание резьбы, метрическая		(37) 0,4-7 mm
Нарезание резьбы, витворта	TPI	(28) 4-56
Задняя бабка		
Диаметр пиноли задней бабки	мм	45
Конус задней бабки	МК	3
Ход пиноли задней бабки	мм	120
Поперечная регулировка задней бабки	мм	± 10
Мощность		
Мощность двигателя гл. привода	кВт	2,4
Главный привод, пост. нагрузка	кВт	1,5
Размеры и масса		
Габариты (Д x Ш x В)	м	1,95x0,79x1,2
Масса	кг	880
Артикул		300805



Стандартные комплектующие:

3-осевое УЦИ, 3-кулачковый патрон Ø 160 мм, 4-кулачковый токарный патрон планшайбы Ø 200 мм, крепёжная шайба Ø 320 мм, головка быстросменного резцедержателя WE, быстросменный резцедержатель WED 20100, подвижный и неподвижный люнеты, СОЖ, поддон для стружки, защитный кожух, защита патрона, педаль тормоза, подставка, LED лампа, микрометрический упор продольного хода, сменные шестерни, переходные втулки, неподвижный центрирующий центр, резьбоуказатель, инструмент для обслуживания, руководство по эксплуатации

Опции	Арт.-№.
• 4-кулачк. токарный патрон, сталь 200 мм	116601
• Подвижный центрир. центр МК3	106750
• Виброустойчивая опора LK 3	103330

Дополнительные опции по этому станку вы найдете на нашем сайте.